

Los caminos de Ronda

Nivel dos- Domingo 1 de mayo- Los caminos de Ronda es una bonita y completa excursión de dificultad moderada. Tiene un recorrido de 16 km y 500 metros de desnivel acumulado en subida. Pondremos un bus desde Sevilla y se puede llegar en coches particulares.



Puente Nuevo de Ronda

Ronda es una ciudad milenaria localizada en la provincia de Málaga que cautiva por su belleza y por su historia. Ciudad de bandoleros y de toreros fue adorada por romanos, visigodos y musulmanes por su ubicación estratégica para dominar los pasos hacia la baja Andalucía dejando huella de su paso que ha perdurado perfectamente conservado durante todos estos siglos.



Ronda Ciudad Milenaria

Para los que vienen en bus quedaremos a las 8 horas en la Gran Plaza, 8.15 en José Laguillo (frente al hotel Catalonia Santa Justa) 8.30 horas en Cervecería Ronda el Alamillo. Con los que vengan en coche **quedaremos a las 10.30 en la calle de San Acacio en el barrio de San Francisco rondeño que tiene las coordenadas GPS 36.731567, -5.164451 y cuya imagen vemos debajo de estas líneas.**



Punto de encuentro



Barrio de San Francisco

Caminaremos a buen paso por la senda que discurre paralela al arroyo de las Culebras **hasta llegar al Pilón de Cartajima**, lugar de parada y descanso para los arrieros y donde nosotros cargaremos nuestras cantimploras de fresca y sana agua para la jornada que nos espera.



Empieza la caminata



Camino junto al Arroyo Culebra



Pilón de Cartajima

Desde allí subiremos al Cerro del Cincho donde tendremos unas preciosas vistas de la sierra. Para después cruzar la carretera para iniciar una exigente subida que nos interna en la sierra donde tras el cruce de varias cancelas acabaremos llegando al punto de avituallamiento de fruta en el preciso lugar del Tajo del Abanico.



Después de beber sigue la caminata



Vista desde el Cerro del Cincho



Vista de Ronda desde la sierra

Se llega a este punto del Tajo del Abanico y la Cueva de los Aviones por un camino empedrado medieval que transcurre paralelo al cauce del arroyo de los Chopillos. Es una zona de gran belleza, ideal para fotografiar, es un desfiladero de grandes proporciones cuyo modelado se debe a la acción del agua.



Cueva de los Aviones



Tajo del Abanico

Desde este punto nos quedarán unos 4 km de subidas y bajadas hasta llegar a la ciudad de Ronda, que deberá no ser más tarde de las 15.30 ya que nos espera una comida reponedora en el centro de la ciudad y tras ella visitaremos la ya mencionada zona de la Garganta excavada por el río Guadalevin bajo el Puente Nuevo.



■ Puento Nuevo Ronda



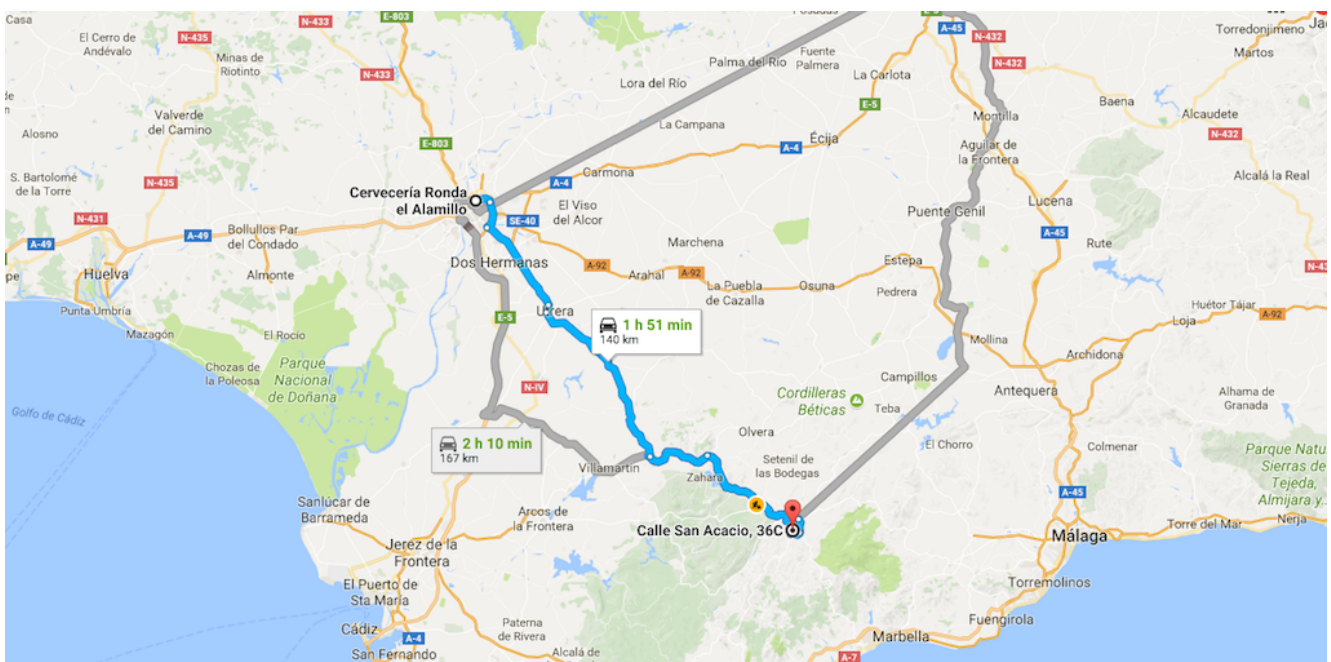
■ Puento Nuevo



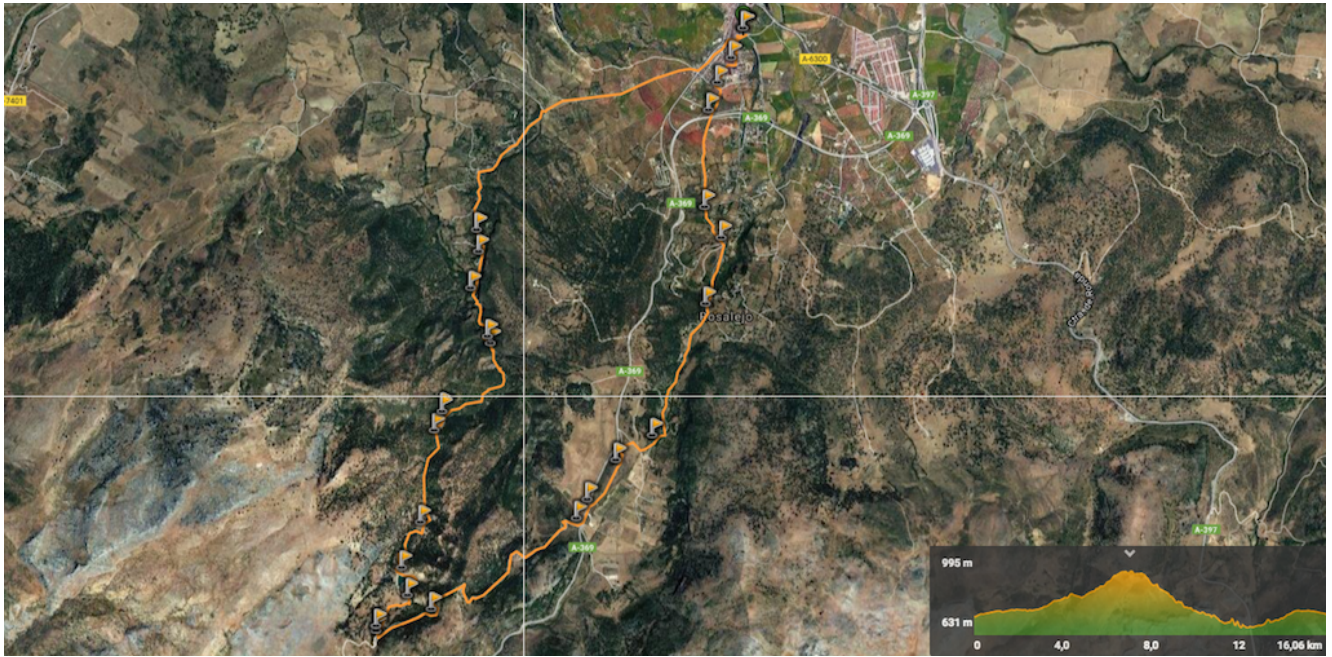
■

Laguna bajo el Puente Nuevo

Esta preciosa y completa excursión tiene un **coste de 25€ para los que vengan en bus (15€ los del Club) y 15€ los que vengan en su propio vehículo (5€ los del Club)**. También cabe la posibilidad de venir sólo a la ruta en ese caso serán 8€ y gratis los que sean del grupo. Pero en todos los casos tienes que realizar el proceso de inscripción previo, para ello puedes hacer el pago por transferencia en nuestra cuenta Banco Sabadell ES84 0081 7302 8200 0146 1452 y envíanos el resguardo a nuestro mail (info@senderismosevilla.net) con tu nombre y apellidos, número de DNI, fecha de nacimiento y un móvil de contacto.



Recorrido desde Sevilla



Track de la Ruta