

Circular de Aracena por los Marines

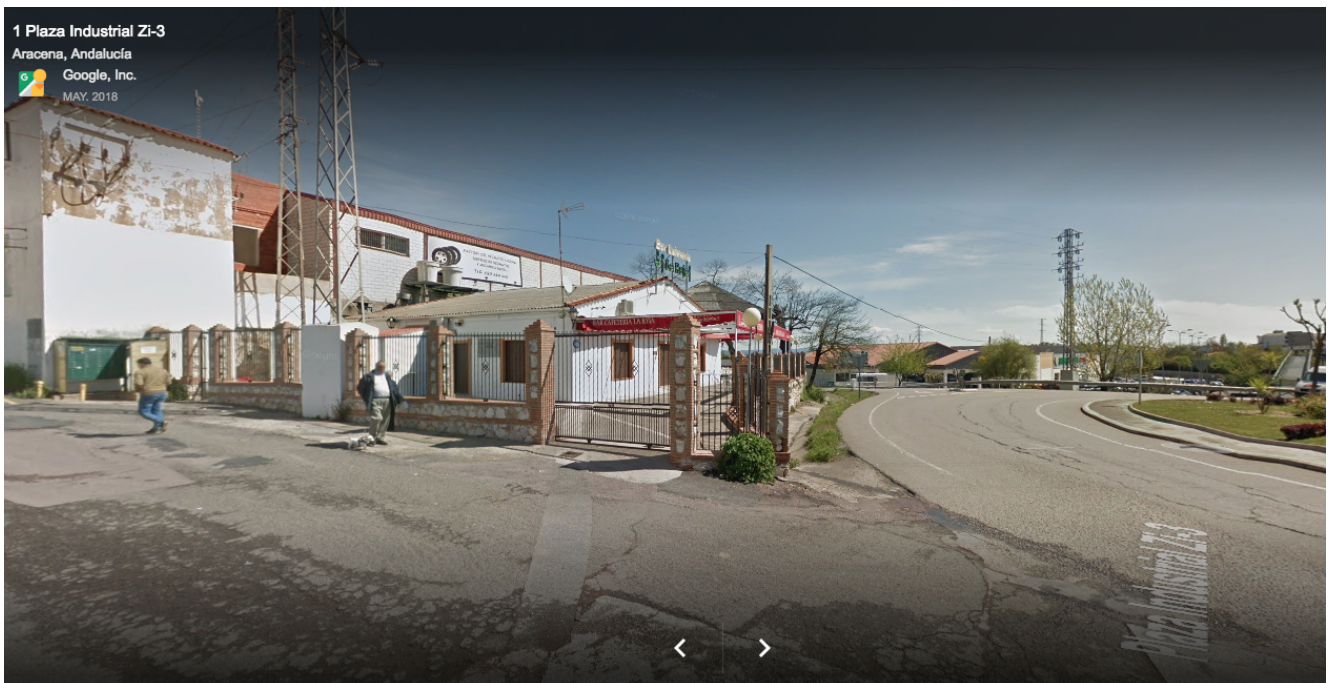
Nivel dos- El 9 de diciembre volvemos a la Sierra de Aracena, aprovechando su mágico otoño, para realizar la Circular Aracena por los Marines. Es una excursión de 17 km de longitud y 400 metros de desnivel acumulado en subida. Pondremos un bus desde Sevilla pero también se puede acceder en coches particulares.



En esta ruta realizaremos un recorrido circular a través de Senderos Locales y Senderos de Pequeño Recorrido. Visitaremos bellísimos paisajes, bosques de castaños y de alcornoques, dehesas y arroyos. Y por supuesto las localidades de Aracena y Los Marines. Pasando muy cerca de Linares de la

Sierra.

El sendero comienza junto al bar- cafetería la reja situado en el polígono industrial Cantalgallo de Aracena. Es un buen sitio para dejar el coche quien vaya en su vehículo y allí nos dejará también el bus. Quedaremos allí a las 10.30 horas, las coordenadas del lugar son 37.897987, -6.567986. Para los que viajen en bus las paradas serán 8.00 horas Gran Plaza, 8.15 horas Avenida José Laguillo y 8.30 Cervecería Ronda el Alamillo. Pararemos a desayunar y la hora de vuelta del bus será sobre las 18 horas aproximadamente.



La ruta comienza con una bajada suave por una pista hormigonada que nos introduce en un bosque de castaños que ahora están con sus colores marrones y dorados. Poco a poco los colores marrones van dejando paso a otros verdes intenso de las encinas y alcornoques que dan sus frutos para alimento de los piaras de cerdos que se pueden ver junto al camino.



Tras una nueva bajada, otra vez entre castaños, iniciamos una subida que nos deja a las puertas de los Marines un pueblo que tiene el privilegio de adornar su avenida principal con un mural que representa una imagen de cada pueblo de la sierra de Aracena y Picos de Aroche. Junto al lavadero de este pueblo es un buen lugar para comer nuestra fruta.





Salimos de los Marines y tras atravesar la N-433, iniciamos la dura subida al alto del Chorrillo, lugar más alto de nuestra ruta. Desde allí arriba hay unas vistas espectaculares de toda

la sierra.



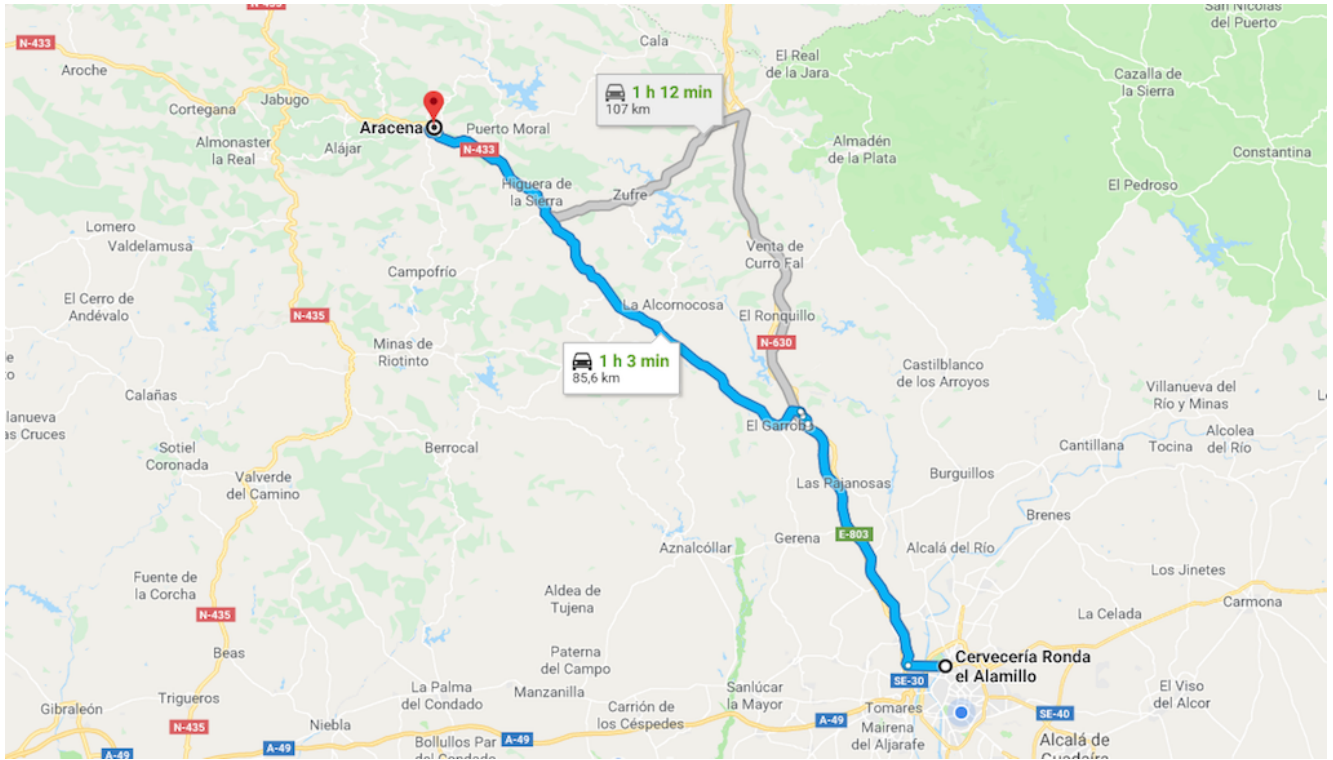
Primero por un sendero estrecho y pronunciado, y luego por una pista más ancha, descendemos del Chorrillo en una bajada larga que termina en la carretera HU-8105. Cruzamos con precaución y continuamos bajando hasta la cota más baja de nuestra ruta: el manantial del tío Cano. Llegamos a un cruce de caminos que nos invita a ir a Linares, pero que descartamos para comenzar una dura subida por el camino de regreso a Aracena. Esos 3,5 kms de acercamiento a Aracena se convierten en un tobogán sube y baja unos metros por sendas estrechas y otros por pistas anchas y cómodas.



Por fin llegamos a Aracena junto a la carretera que une este pueblo con sus vecinos Alájar y Linares. Solo nos queda caminar otro kilómetro para llegar al centro de Aracena y todos sus bares para recuperar fuerzas.



El precio de esta excursión es de 20€ con bus y 8 sin bus. Para venir con nosotros tienes que realizar el proceso de inscripción para ello tienes que hacer el pago por tarjeta (botón bajo estas líneas), por transferencia en nuestra cuenta de BBVA BBVA ES35 0182 3299 8102 0160 5087 y envíanos el resguardo al mail (info@senderismosevilla.net) con tu nombre y apellidos, número de DNI, fecha de nacimiento y un móvil de contacto.



[Comprar excursión bus](#)
[Comprar excursión en coche](#)