

Programa doble en el Río Tinto

[Comprar excursión en bus](#)

[Comprar excursión coche](#)

Nivel dos – El sábado 27 de noviembre vamos a realizar una completa actividad de senderismo con interpretación en el Río Tinto de Huelva. Es un programa doble en el que por la mañana haremos la Circular Río Tinto en el Berrocal y por la tarde haremos la Peña del Hierro en Nerva. La ruta de la mañana es una ruta de nivel dos o moderado que tiene 14,50 km y 280 metros de desnivel acumulado en subida con el aliciente de los increíbles colores del Río Tinto. La ruta de la tarde recorre la mina de cielo abierto Peña del Hierro de 6 km y 200 de desnivel. Ambas rutas con la genial interpretación de Virginia López Gerente de Paseos por Sevilla y Egeria Travesías. Pondremos bus desde Sevilla y también se puede acudir en coches particulares.



El Río Tinto es una maravilla de la naturaleza, el color de sus aguas son únicas y harán felices a todos los aficionados a la fotografía por la belleza de sus tonos rojizos. Este color se debe a un proceso científico llamado meteorización de minerales que junto con la acidez de sus aguas conforman unas condiciones tan extremas en este lugar que la NASA lo escogió como hábitat a estudiar por su posible similitud con el ambiente del planeta Marte.



Para los que vengan en coche quedaremos de 10.30 horas en el Barranco del Coladero junto a la carretera HU 4103 cuyas coordenadas son 37.584987, -6.547600 y cuya imagen tenemos debajo de estas líneas. Los que viajen en bus las paradas serán 8.00 horas Gran Plaza, 8.15 horas Avenida José Laguillo y 8.30 Cervecería Ronda el Alamillo. La vuelta será sobre las 17 horas tras una parada en el Berrocal para refrescarnos en los bares. Sugerimos llevar fruta y bocadillos para comer por el sendero e ir calzados y equipados para caminar por la sierra. Los que vengan en coche tendrán que seguir al bus hasta Nerva para realizar la ruta de la tarde.



El comienzo se hace por la carretera local HU 4103 que lleva al Berrocal, que nos lleva a un sendero, que tras atravesarlo junto con otro tramo de carretera acabamos llegando a las ruinas de la antigua estación de ferrocarril minero del Berrocal. Esta estación data del año 1874 y está situada ya en la ribera opuesta al Barranco del Coladero del Río Tinto.



En esta primera parte de la excursión iremos por la antigua vía férrea, es un trazado utilizado desde tiempo inmemorial por las antiguas civilizaciones (tartesos, fenicios, cartagineses, romanos) que desde hace más de 5.000 años llevan extrayendo el mineral hasta la revolución industrial que gracias al mineral de la zona (cobre y azufre) se alimentaron las máquinas europeas y atrajo a muchas empresas extranjeras (sobre todo inglesas).





Llegaremos a un antiguo puente del tren bastante deteriorado por lo que en este punto, para atravesarlo, pedimos una especial precaución, circulando (como siempre) entre los guías de cabeza y de cola y llegaremos al túnel del Manzano. Este túnel tiene muy poca luz y nos deja en algún momento totalmente a oscuras aunque el suelo no tiene piedras que nos puedan hacer tropezar.





Seguimos caminando por la vía y veremos un lugar muy especial con rocas con forma de aguja junto al río y más adelante un puente donde el Río Tinto hace una curva muy bonita, justo antes de un nuevo túnel. Este será el punto máximo donde lleguemos, es el punto donde daremos la vuelta y marcaremos la zona de parada para fruta.





Retornaremos hasta el principio del puente pero no lo volveremos a atravesar sino que seguiremos por la derecha hacia la zona del Barranco del Lobo, donde dejamos el río y subiremos atravesando un bosque que está frecuentado por ciervos, que con un poco de suerte veremos.





Subiremos el Cerro del Águila y desde su cima aparece ante nosotros una bella vista donde se llega a ver en días claros el pueblo del Berrocal. Es una zona con fuerza telúrica, donde los antiguos pobladores hace 5.000 años hacían sus ritos funerarios y allí podremos ver los restos del Dolmen Mascotejo. Nos llama la atención lo descuidada que está esta joya del pasado.



A partir de aquí iremos cuesta abajo por esta preciosa zona de sierra, muy húmeda y con el río a nuestra izquierda. Este precioso sendero nos acabará llevando al Barranco del Coladero donde veremos al Río Tinto con unos tonos preciosos, hasta llegar a lugar donde acabará la circular.









Después de la ruta dejaremos un par de horas libres para que cada uno coma por su cuenta en el pueblo minero del Berrocal y a continuación nos desplazaremos a Nerva para realizar la ruta de senderismo (no entrar en la mina) alrededor de la mina Peña del Hierro, en la que Virginia nos hará una gran interpretación sobre toda la zona minera del Río Tinto.

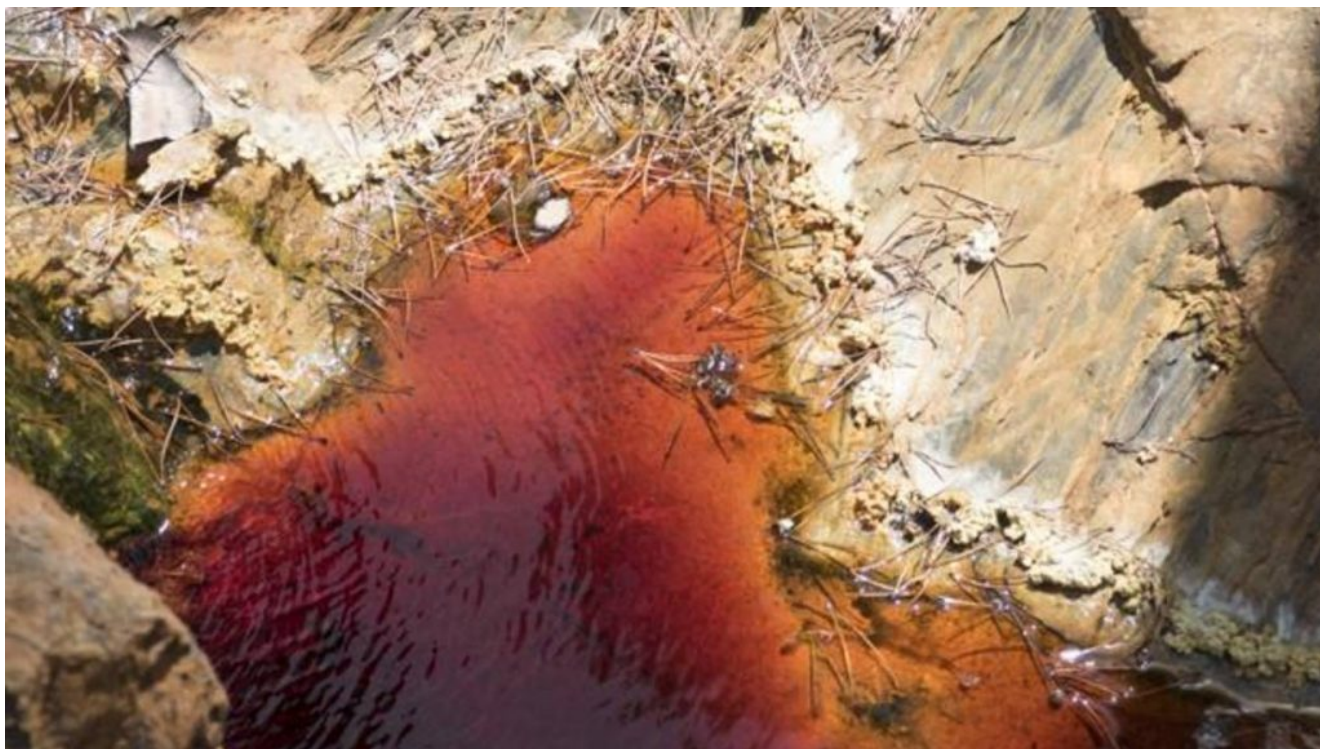


Es uno de los parajes más bellos de la Cuenca Minera, considerado Paisaje Protegido, se ha recuperado una antigua galería de más de 200 metros en la que los visitantes pueden asomarse al mirador de la mina a cielo abierto para descubrir la paleta multicolor de un subsuelo rico en minerales, un auténtico arco iris bajo tierra.



En esta segunda ruta tendremos también ocasión de presenciar el nacimiento del Río Tinto desde un mirador. Es un fabuloso

espectáculo ver donde nace este maravillosos río de aguas rojizas que atraviesa las provincias de Huelva y Sevilla y va a morir al río Odiel



El precio de esta excursión es de 30€ con bus y 18€ sin bus (los socios 10€ menos en todos los casos) Para venir con nosotros tienes que realizar el proceso de inscripción para ello tienes que hacer el pago por tarjeta (botón bajo estas líneas), por transferencia en nuestra cuenta de Banco Sabadell ES84 0081 7302 8200 0146 1452 y envíanos el resguardo al mail (info@senderismosevilla.net) con tu nombre y apellidos, número de DNI, fecha de nacimiento y un móvil de contacto.

