

Senderismo en los Gabrieles

Senderismo en los Gabrieles es una excursión de nivel uno y dificultad fácil, que vamos a realizar el domingo 5 de noviembre en la localidad de Valverde del Camino. Caminaremos unos 8 km por la ruta que va visitando los grupos de dólmenes y en uno de ellos realizaremos una práctica de meditación, para todo aquel que quiera participar, en este lugar dotado de una especial fuerza telúrica. **Es una excursión ideal para ir toda la familia y pondremos un autobús desde Sevilla.**



Dolmen Valverde del Camino

La finca Los Gabrieles ocupa un área aproximada de 1 km² y está ubicada en la localidad de Valverde del Camino. Es una excavación bastante reciente ya que comenzó en 1970 y se ha documentado en la Ruta Dolménica de Huelva ya durante este siglo.



Dolmen en Valverde del Camino

Quedaremos a las 10.30 en el parking de Los Gabrieles que está ubicado en la A-493, 1 km antes de llegar a Valverde del Camino y cuyas coordenadas GPS son 37.558946, -6.735247. Podemos ver una imagen del lugar debajo de estas líneas.



Lugar de quedada

Comenzaremos a caminar en un recorrido circular por esta dehesa de encinas con suaves elevaciones hasta llegar al **Cortijo los Gabrieles** donde encontraremos los diferentes grupos de dólmenes que iremos visitando.



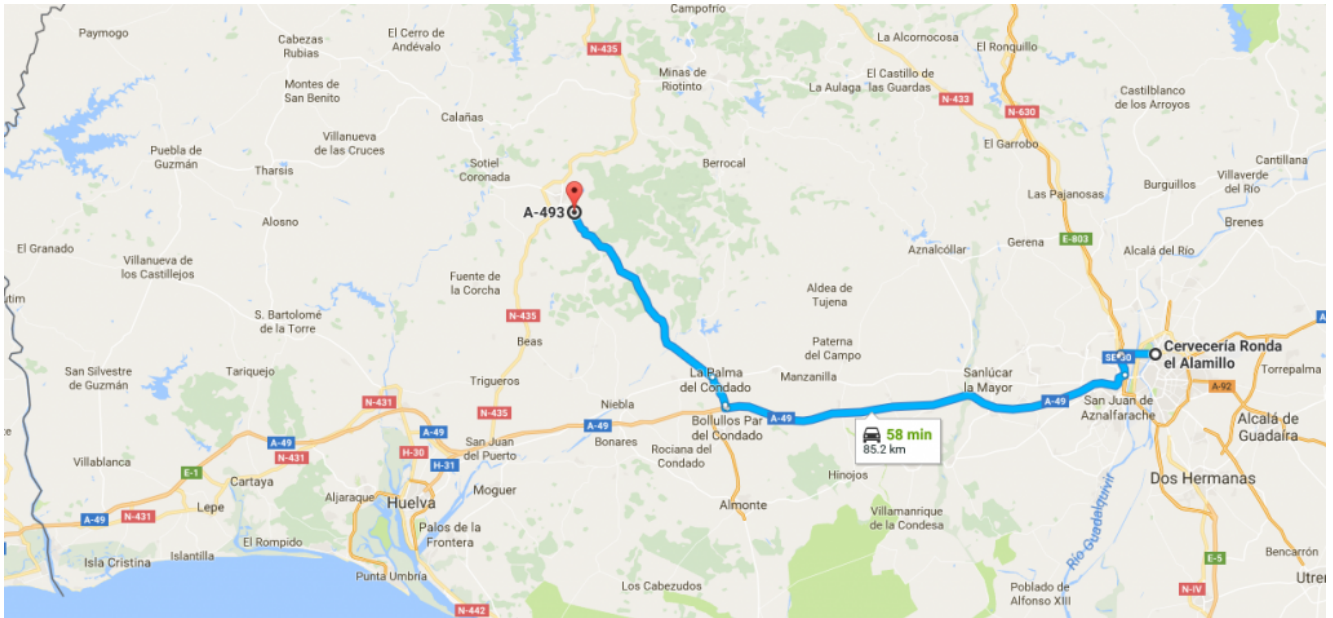
Dehesa de encinas

En uno de estos grupos de dólmenes haremos una **sencilla práctica de meditación guiada** por uno de nuestros técnicos y tras ella **realizaremos la parada para comer** los bocadillos que llevaremos cada uno.

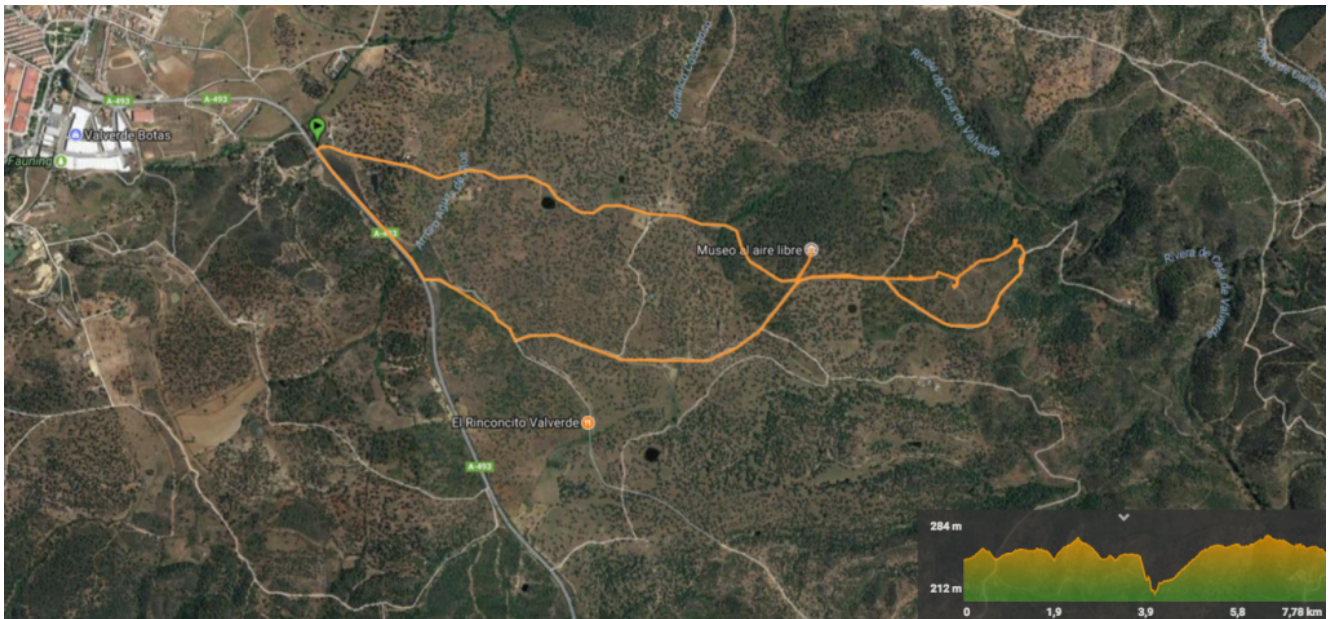


Precioso dolmen

El precio de esta excursión es de 17€ con autobús adultos (12€ los niños). Para el viaje en autobús hace tres paradas para recoger en Sevilla: sale a las 8.00 de la Gran Plaza, 8:15 en José Laguillo y 8.30 en la Cervecería Ronda el Alamillo. Para venir con nosotros tienes que realizar el **proceso de inscripción** para ello tienes que hacer el pago por transferencia en nuestra cuenta ES08 0182 3299 8202 0160 3487 y envíanos el resguardo al mail (info@senderismo Sevilla.net) con tu nombre y apellidos, número de DNI, fecha de nacimiento y un móvil de contacto. Sobre las 16 horas regresaremos al autobús que nos traerá de nuevo a Sevilla. También puedes venir en tu vehículo propio, en ese caso el precio es de 7€ adultos y 2€ niños, podrás realizar el pago por transferencia o en la propia excursión en ese caso.



Recorrido desde Sevilla



Track de la ruta