

El Vado de Quema

[Reservar excursión con transporte](#)

[Reservar excursión sin transporte](#)

SENDERISMO CONSCIENTE LOS MIÉRCOLES: Nivel uno-Miércoles 31 de enero de 2024. El Vado de Quema es una excursión de nivel uno que se desarrolla entre las poblaciones de Villamanrique de la Condesa y Aznalcazar. **Son 8 km de llana ruta** que culmina visitando este lugar de obligado paso para los peregrinos. Se puede venir en coche particular y pondremos transporte para el desplazamiento desde Sevilla.



Lugar de bautismo

El Vado del Quema es muy conocido popularmente, por ser paso obligado de gran cantidad de peregrinos que, acompañando a sus hermandades, acuden cada año en peregrinación a la ermita de

El Rocío, para rendir pleitesía a la Virgen del Rocío.



Virgen del Rocío

Para los que vienen en coche quedaremos a las 10 horas en el Ardea Purpúrea y cuyas coordenadas de GPS son 37.241235974293616, -6.293685019891561. Nuestras paradas de autobús serán 08.00 horas Café Gran Plaza, 08.15 horas. Avenida José Laguillo (frente al hotel Catalonia Santa Justa) y 08.30 horas Cervecería Ronda el Alamillo.



Lugar de quedada

Comenzaremos nuestra caminata por un arenoso camino rodeado de pinos piñoneros. Es una ruta fácil que se recorre rápidamente en una fría mañana del mes de febrero. **Estamos ya en la Reserva Biológica de Doñana** y las protagonistas son las aves que nos saludan a nuestro paso.



Comienza la caminata

Más adelante vemos alcornoques con nidos de garzas reales y espátulas, estamos llegando a la Laguna de Manchazuhillos donde veremos sus principales habitantes los milanos negros y las cigüeñas comunes que viven en las pajareras, verdaderos monumentos naturales longevos al paso del tiempo. En la imagen una bonita manada de caballos en el avistadero.



Manada de caballos

Seguimos caminando y llegamos al precioso lugar motivo de nuestro viaje el **Descansadero del Cortijo-Abrevadero Vado del Quema**. Ubicado en la orilla del río Guadiamar en la Cañada Real de los Isleños que antiguamente estaba poblado de alcornoques y constituía el descanso previo antes de cruzar el río, dada la ubicación estratégica que tenía dominando el Vado y la planicie que lo circunda.



Vado del Quema

El Vado del Quema actualmente constituye un punto importante en la peregrinación a la aldea del Rocío ya que la mayoría de las hermandades han de cruzarla con sus comitivas siendo un hito emocional para todas ellas.



Virgen del Rocio

Adjuntamos una bella galería de imágenes en la que los colores otoñales como los diferentes marrones contrastan con los azules de las aguas dando como resultado bellos colores de contrastes.





■



■



■





■



■



■



■



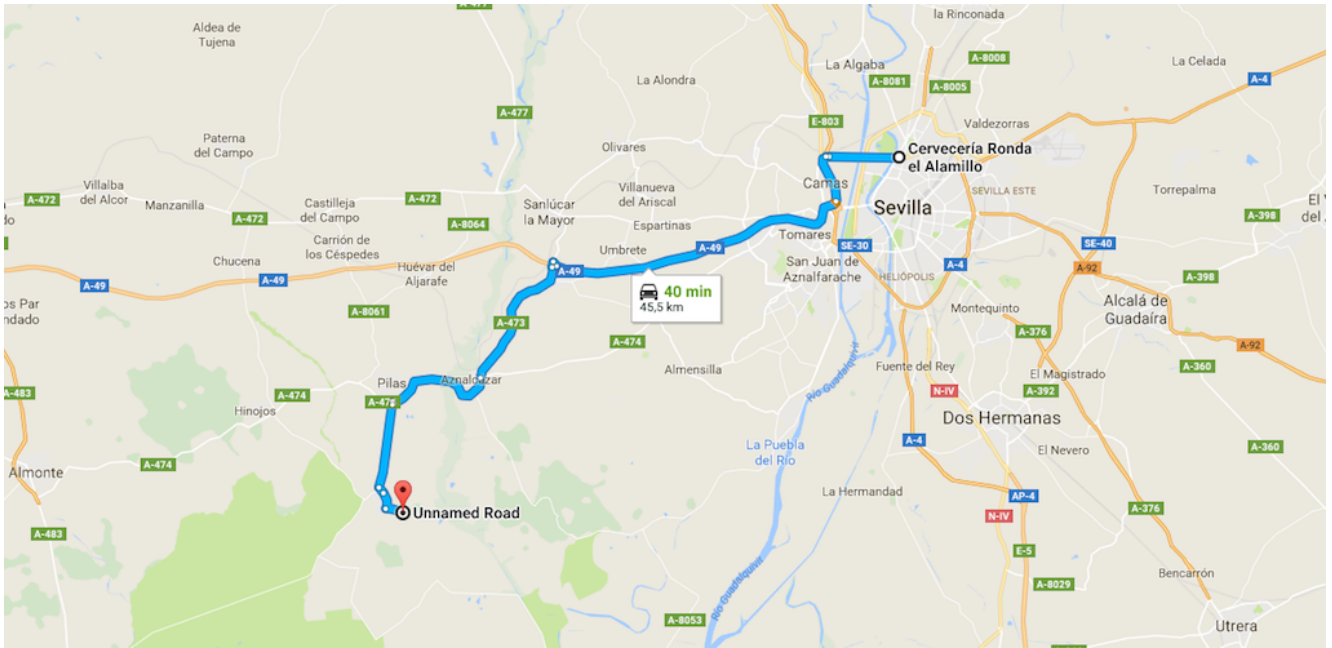
■

Será en este magnífico lugar donde pararemos a tomar nuestra fruta para después seguir por estos maravillosos caminos hasta completar la circular que terminaremos con la vuelta a Sevilla.

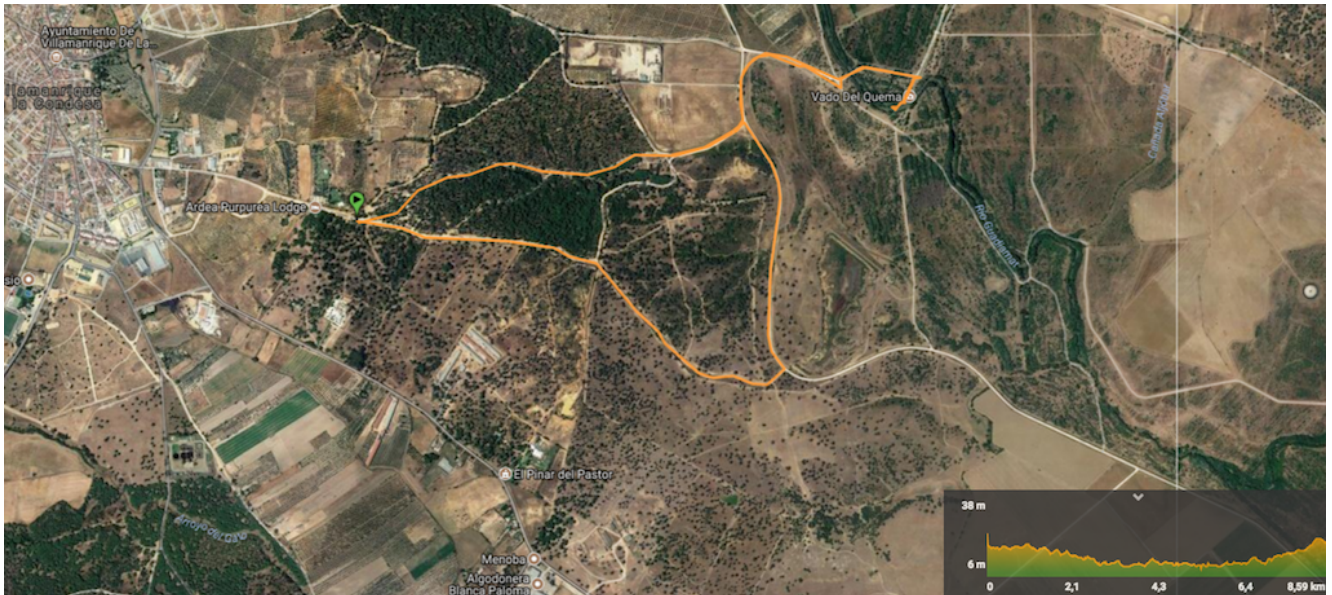


Terminando el circular

El precio de esta excursión es de 30€ los adultos con transporte (20€ sin transporte). Para venir con nosotros tienes que realizar el proceso de inscripción para ello si vienes en bus tienes que hacer el pago por tarjeta (botón bajo estas líneas), por transferencia en nuestra cuenta Banco Sabadell **ES84 0081 7302 8200 0146 1452** y envíanos el resguardo al mail (info@senderismosevilla.net) con tu nombre y apellidos, número de DNI, fecha de nacimiento y un móvil de contacto. Si vienes en coche puedes pagar en la propia excursión pero tienes que enviarnos tus datos por mail o rellenar el formulario de abajo (uno por persona que venga).



Recorrido desde Sevilla



Track de la ruta