

Viaje a la Sierra de Guadarrama en El Escorial

[Señal de reserva](#)

[Comprar viaje persona en habitación doble](#)

[Comprar viaje persona en habitación individual](#)

Del 1 al 5 de abril de 2026 en las fechas de Semana Santa, Senderismo Sevilla Viajes SL presenta **Viaje a la Sierra de Guadarrama en El Escorial.** Es un viaje de 5 días/4 noches con estancia en el hotel Miranda & Suizo 3* en el pueblo de San Lorenzo del Escorial en régimen de media pensión. Tendremos a nuestra disposición con un autobús de asistencia para todos los desplazamientos e incluiremos seis actividades de senderismo. El precio de este viaje es desde 495€ por persona (precio por persona en habitación doble con descuento de socio traveler y pronto pago).



La Sierra de Madrid guarda muchas sorpresas para el visitante ya que tiene una gran riqueza natural a la que se une su importante patrimonio cultural y cuya combinación ha dado lugar a uno de nuestros mejores viajes por sus espectaculares cascadas, lagunas, cumbres y senderos que seguro que gustará a los más exigentes viajeros. Son tan bonitas e interesantes las rutas que hemos probado que hemos decidido hacer tres sesiones dobles de rutas cortas para poder disfrutar y conocer una buena parte del entorno natural.





Para el alojamiento y las comidas hemos elegido el **Hotel Miranda & Suizo 3*** ubicado en la localidad de San Lorenzo del Escorial y que cuenta con una ubicación privilegiada en su casco histórico a escasos metros del Monasterio del Escorial y es el entorno perfecto para desconectar del ruido de la ciudad y con el aire puro de la Sierra de Madrid, muy cerca de los lugares donde llevaremos a cabo nuestras excursiones y a un precio muy competitivo para las fechas de temporada alta de Semana Santa.

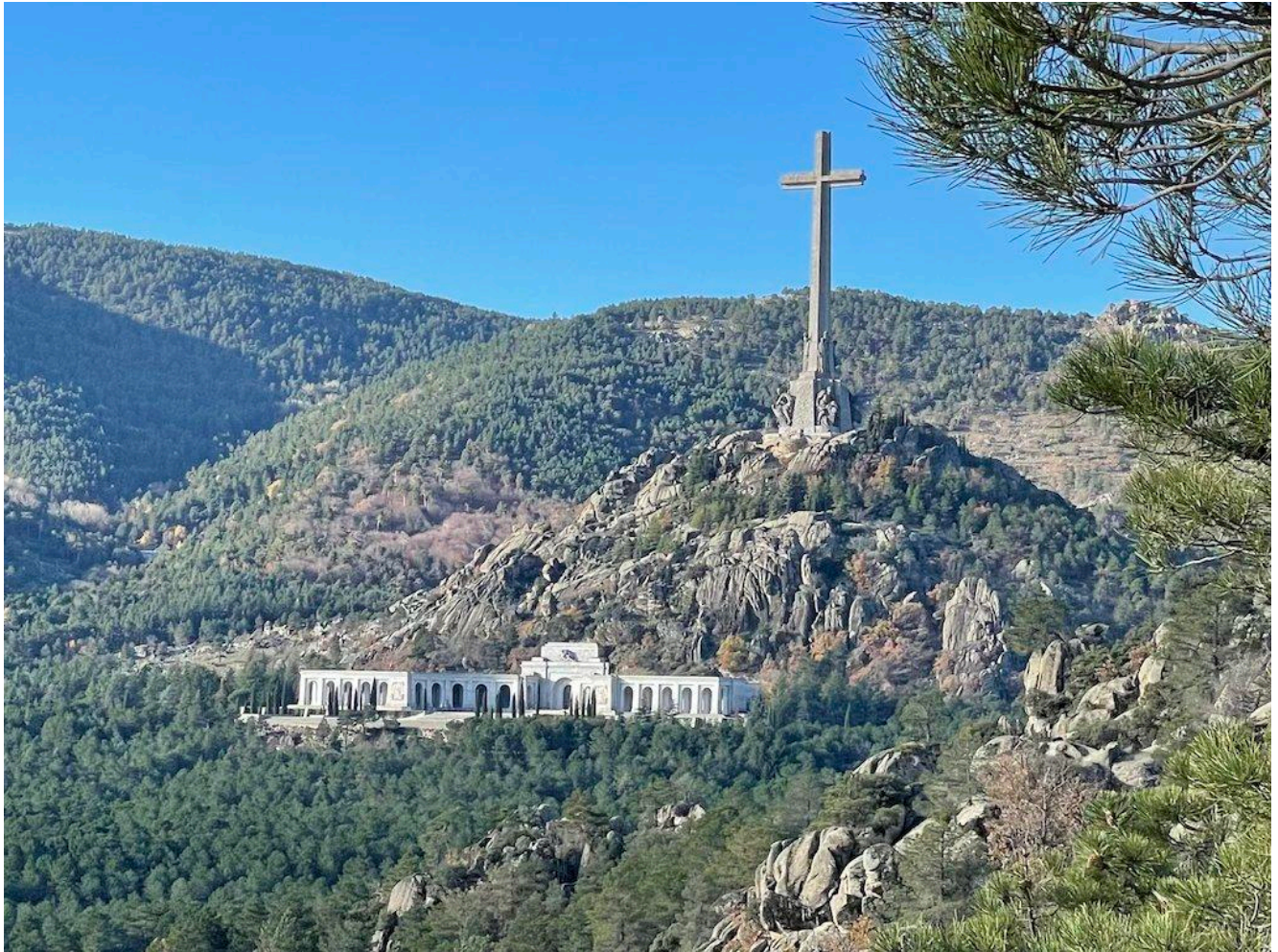


El Hotel Miranda & Suizo ***, o «El Miranda» como se conoce popularmente es el establecimiento hotelero más antiguo de San Lorenzo de El Escorial. En sus orígenes (1846), parte del espacio que hoy ocupa, fue la llamada «Fonda de San Luis». Su primera reseña data de finales del siglo XIX, cuando D. Isidro Miranda decide convertir la antigua Casa de Comediantes en un fructuoso negocio de Hospedaje. Más adelante pasó a manos de su hijo Francisco Miranda, alcalde del municipio (1869-1871). Uno de los primeros huéspedes de aquella fonda fue Isabel II, cuando destronada pasó una noche en San Lorenzo de El Escorial camino del destierro, y al no poder alojarse ya en sus habitaciones reales del monasterio, la hizo en la citada fonda. Entonces fue, cuando el músico Isaac Albéniz, todavía niño, tocaba aquí sus primeras composiciones.



Miércoles 1 de abril: Viaje desde Sevilla

Viaje de ida: Saldremos desde Sevilla de nuestras paradas habituales en la capital: 15.00 horas Gran Plaza y 15.30 horas Cervecería Ronda el Alamillo. Para llegar al hotel con tiempo de hacer el check-in e ir a cenar a tiempo en hotel Miranda & Suizo.



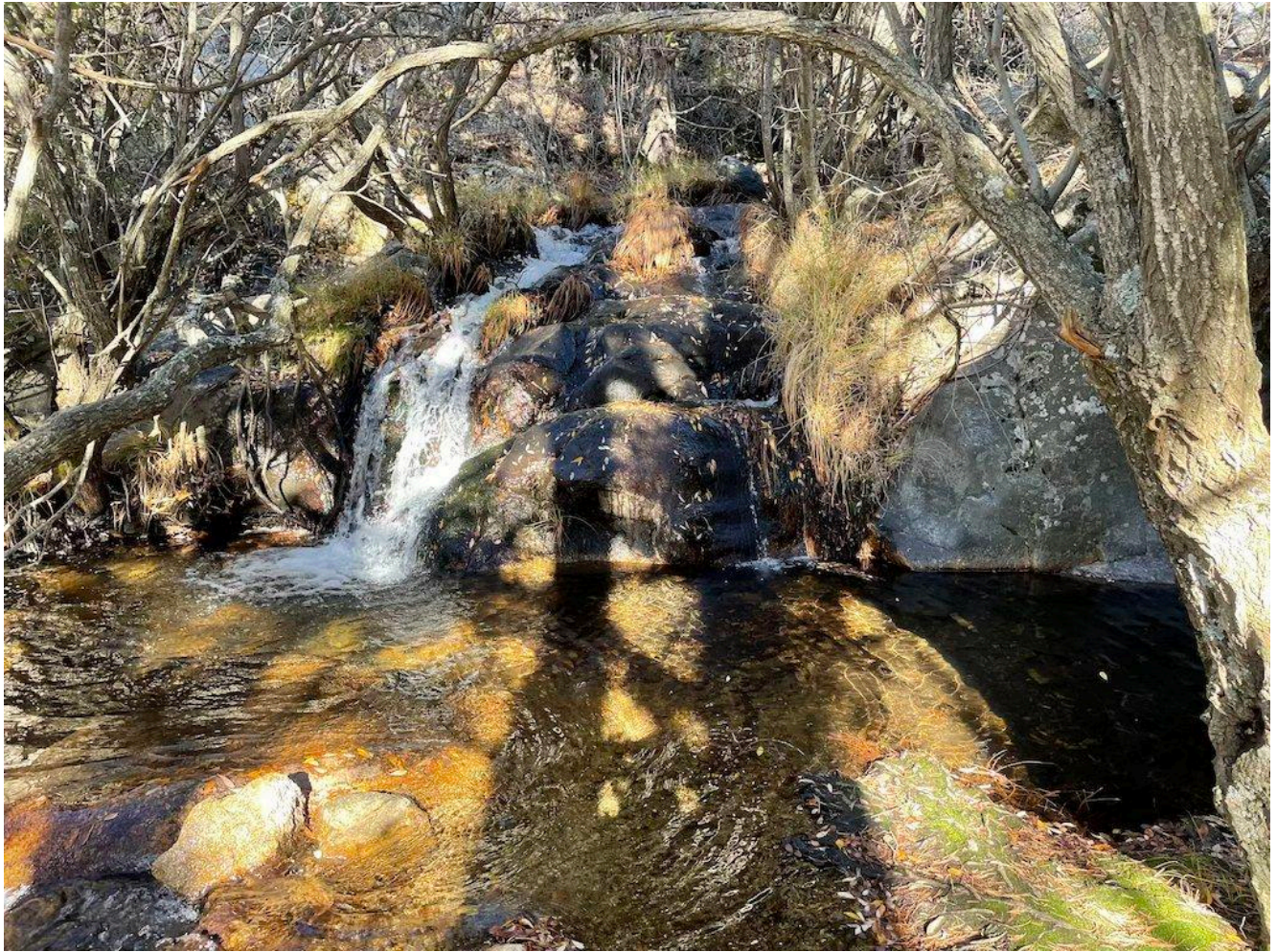
Jueves 2 de abril:

Sesión matinal: El Hornillo

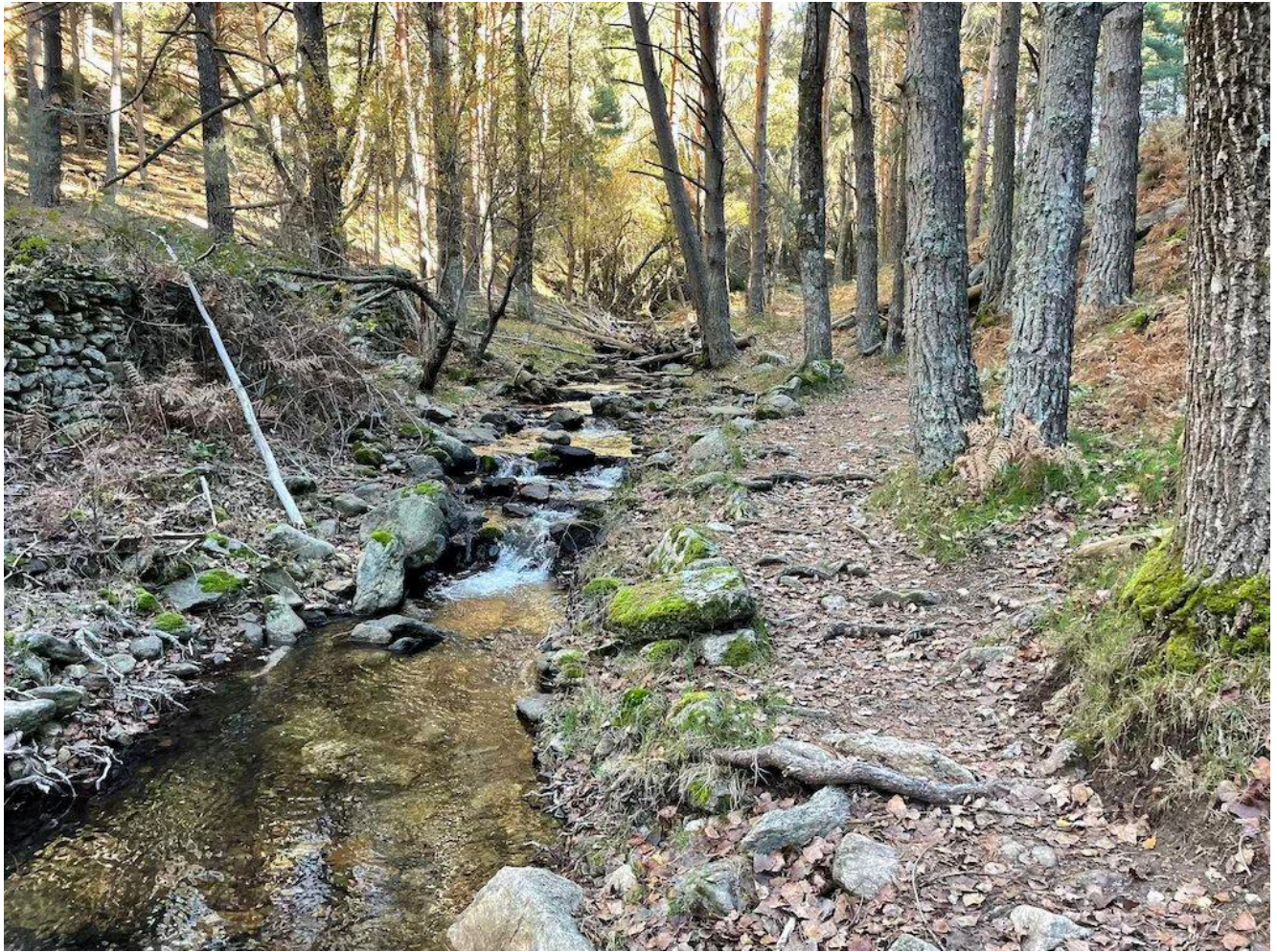
- Nivel uno: Senda y Cascada del Hornillo 4,5 km y 220 metros DAP
- Nivel dos: Cascadas alta y baja del Hornillo 11 km y 390 metros DAP



La ruta del Hornillo se desarrolla en la Sierra de Guadarrama y ambos niveles parten desde el parking del Puente de la Aceña en Santa María de la Alameda. Los dos niveles realizarán un sendero parecido con la diferencia de que el nivel dos subirá a la Cascada Alta y el nivel uno llegará a la Cascada Baja.



Ambos niveles comenzaremos siguiendo el curso del río de la Aceña por una pista bastante ancha y que está en ligera cuesta arriba. El curso del río es precioso, con prados muy verdes y las montañas pétreas arriba. En muchos lugares hay bancos para los visitantes pero el baño no está permitido.



Al llegar a unas ruinas del molino el nivel uno subirá la ladera para luego hacer el descenso que por el bosque le llevará a la chorrera baja, mientras que el nivel dos subirá hacia la Acequia de Galdano que nos permitirá unas excepcionales vistas del pantano.



Una vez arriba, el nivel dos, llegará a un camino de piedra impresionante que siguiendo la acequia cruza la montaña y discurre a media altura regalándonos unas bonitas vistas del valle.



Luego este camino se convierte en una senda bastante tupida pero fácil de caminar y nos acaba llevando hasta el embalse del Tovar, que bordearemos para empezar la ascensión que nos llevará al nacimiento del Arroyo del Hornillo en el paraje natural de Cuerda de Majalavajas.



Después recorreremos un bosque que nos llevará a unos prados donde el ganado pasta plácidamente hierba muy verde. Ese prado acaba en el mirador del embalse de la Aceña, lugar donde el recorrido vuelve a conectar con el que hizo el nivel uno.



A partir de aquí es todo descenso por el curso de arroyo, que va transcurriendo por nuestra derecha y vamos encontrando constantemente pequeñas pozas con formaciones peculiares y llamativas. Este sendero nos llevará a la Cascada Baja, lugar muy cerca ya del parking donde se cierra nuestra circular.



Comida por libre en la ciudad de San Lorenzo del Escorial



Sesión de tarde: Miradores del Escorial

- Nivel uno: 7 km y 200 metros DAP
- Nivel dos: 11 km y 250 metros DAP



Ambas rutas van a realizar los miradores que rodean la población de San Lorenzo del Escorial y los miradores que nos permiten ver su monasterio.



En el nivel uno vamos a realizar la subida por el mirador de la Penosilla y luego realizamos la bajada por el mirador de Avantos. Es una excursión facilita y con vistas impresionantes para sacar unas fotos increíbles.



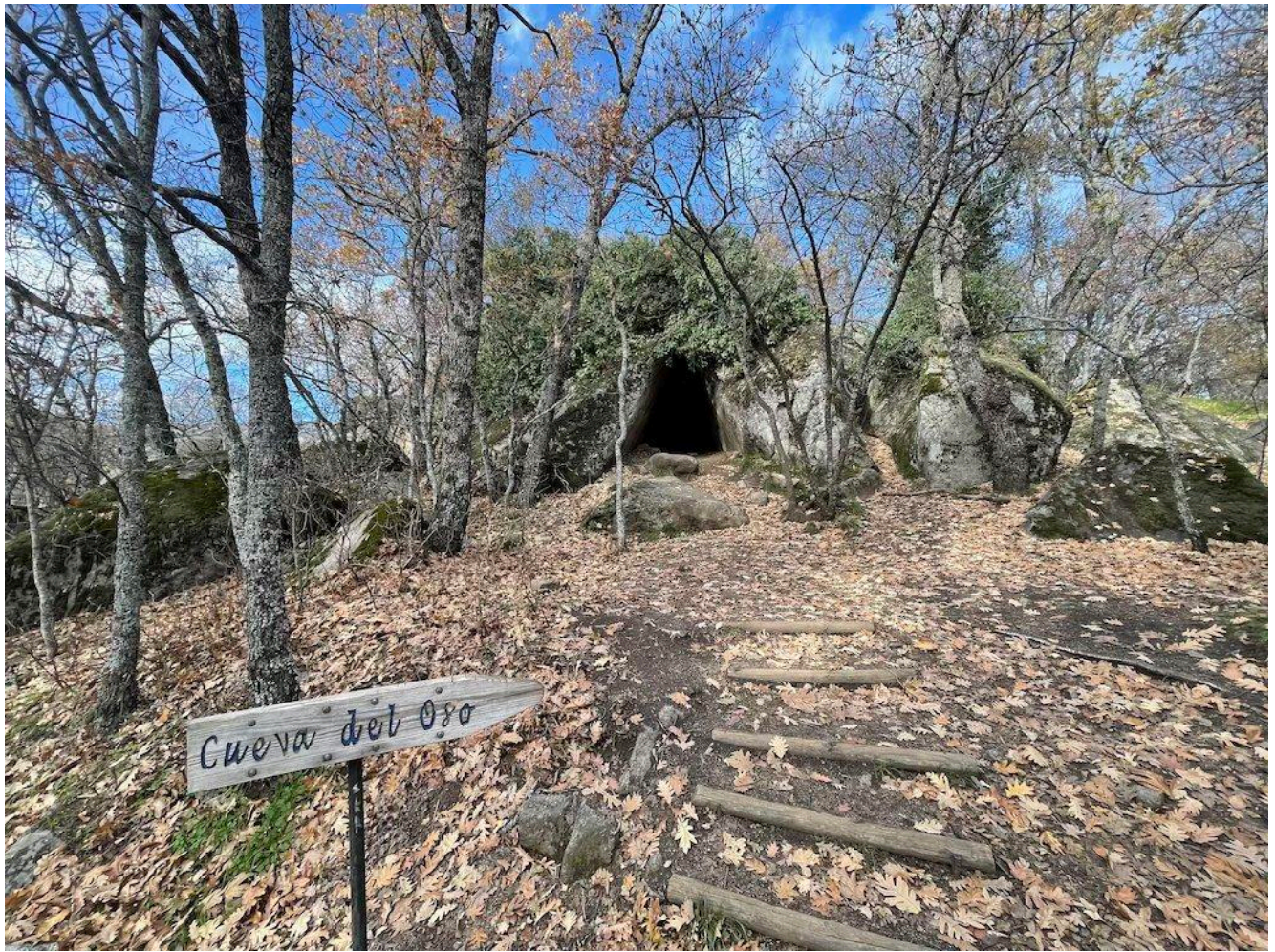
En el nivel dos haremos una ruta más completa que va a recorrer los principales senderos de las alturas de San Lorenzo del Escorial: La Senda Ecológica, el Bosque de la Herrería y la Silla de Felipe II

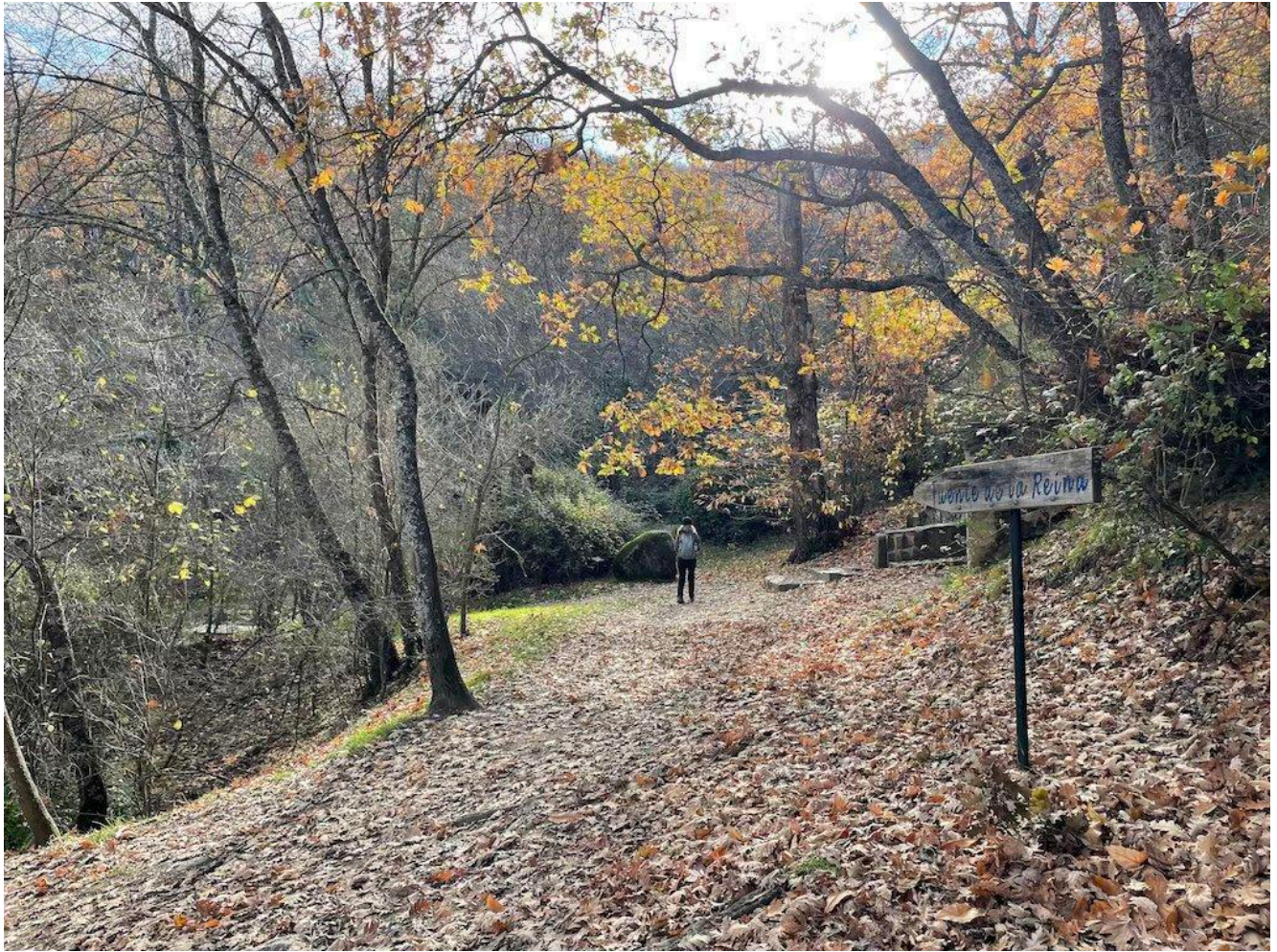


Comenzaremos caminando por la senda de la Horizontal, un bosque muy llanito con unas vistas impresionantes que comienza en la zona de chalets de San Lorenzo del Escorial.



Después llegaremos al Bosque de la Herrería, que es un bosque de castaños muy bonito con varias zonas de escalada por las rocas del entorno y en una de ellas podremos ver la Cueva del Oso y además un precioso jardín botánico.





Después bajamos por unas escaleras de piedra hasta llegar a la Silla de Felipe II, desde donde según dice la tradición, el rey contemplaba la marcha de las obras del Monasterio. Allí podremos hacer las mejores fotos de la jornada.



Ya por último bajaremos desde la silla hasta el pueblo de San Lorenzo del Escorial por una senda muy empinada que por diversas zonas boscosas nos lleva a cerrar el circular en la ciudad.



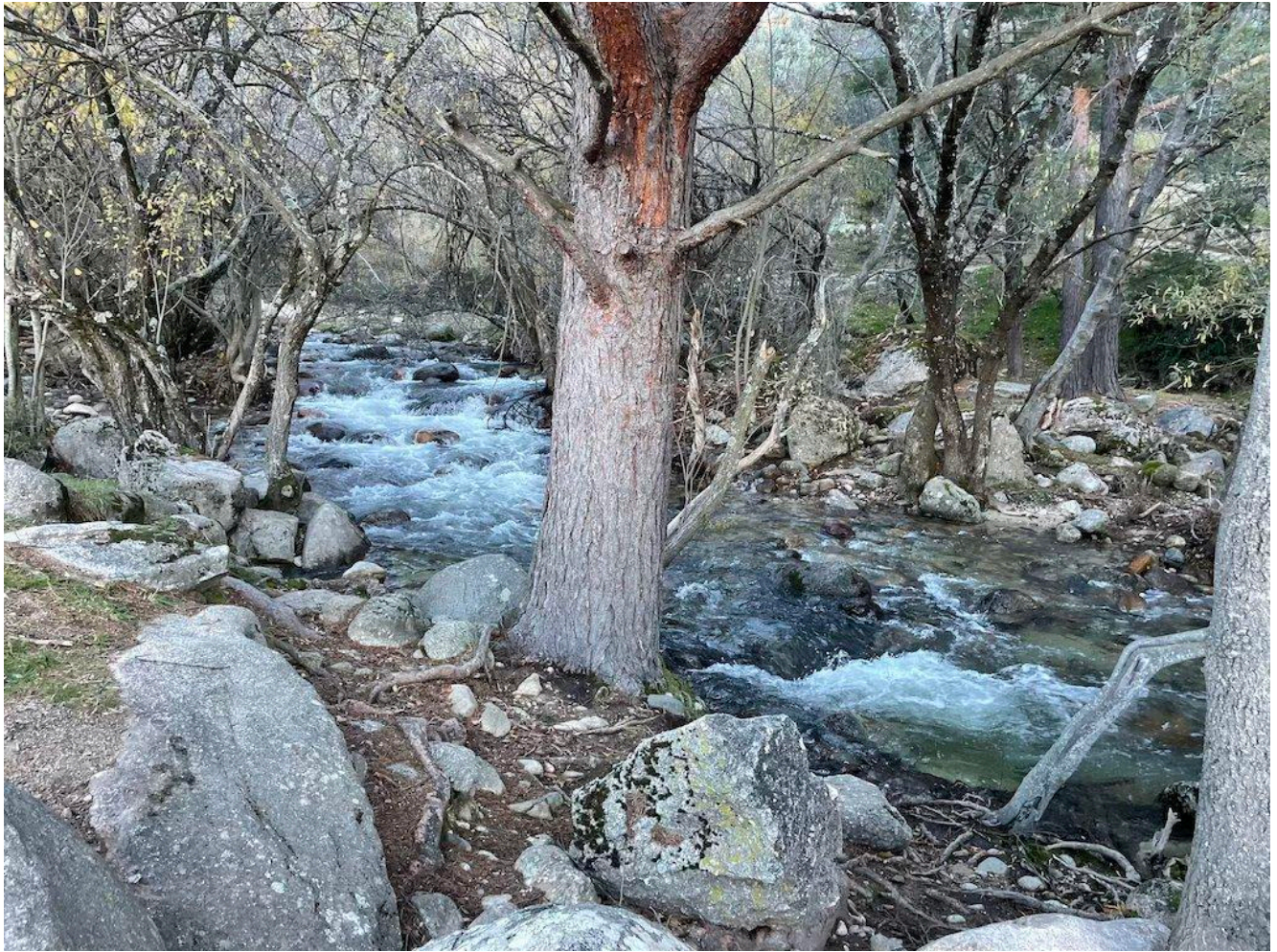
Viernes 3 de abril:

Sesión matinal: La Pedriza

- Nivel uno: La Pedriza y la Charca Verde de 8 km y 180 metros DAP
- Nivel dos: La Pedriza y la Charca Verde de 9 km y 350 metros DAP



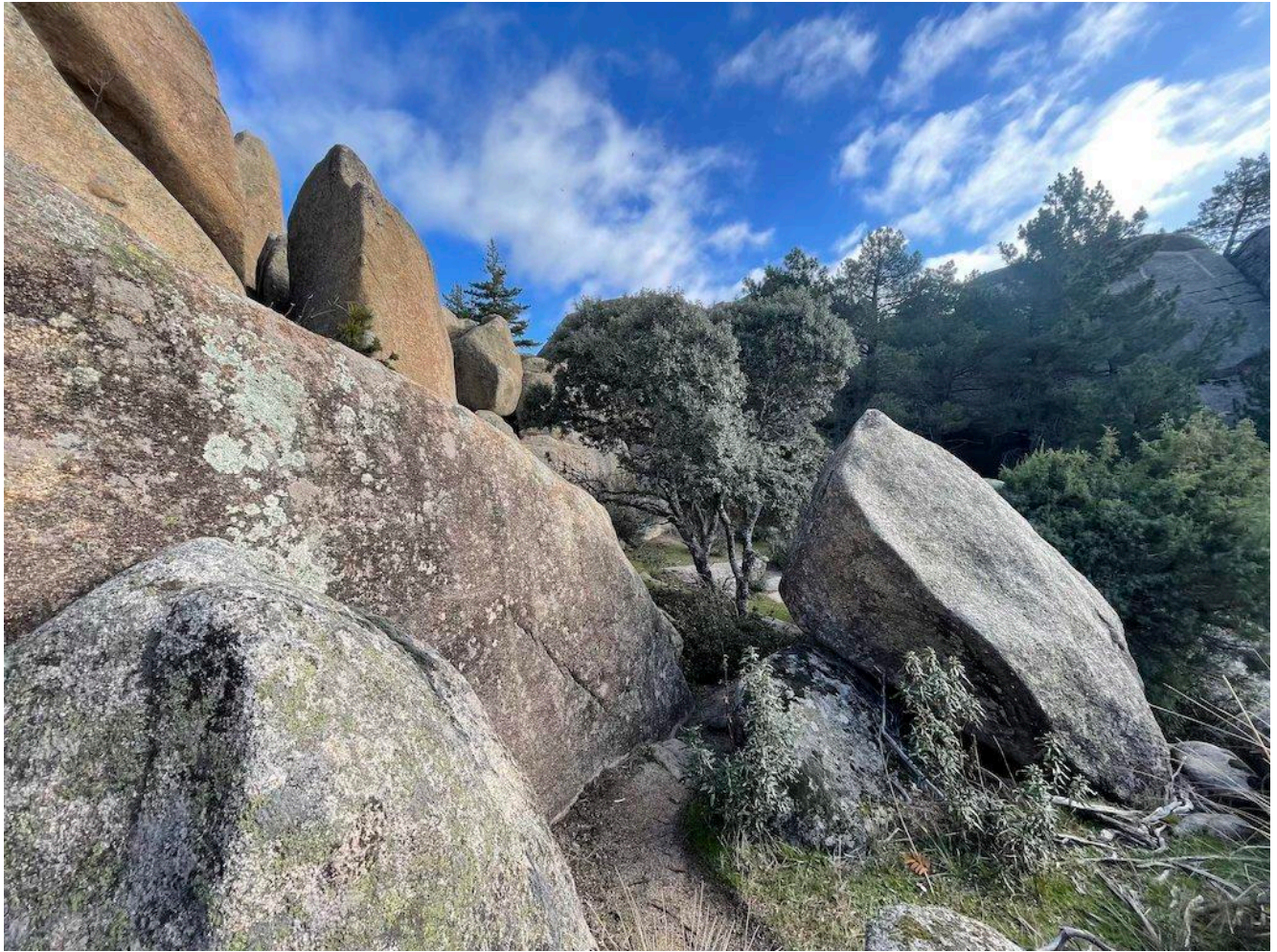
En ambos lugares saldremos del parking de Canto Cochino en la Sierra de Guadarrama con la diferencia de que en el nivel uno subiremos el río Manzanares hasta llegar a la Charca Verde rodeando el río y en el nivel dos subiremos a las mayores alturas para hacer el laberinto de piedras y bajaremos a la Charca Verde, llegando al parking por el río Manzanares.



El nivel uno camina por un sendero paralelo al río Manzanares hasta llegar a la Charca Verde. Allí tenemos una parte más ancha con muchas grandes que tiene bastantes pozas donde poderse bañar y zonas donde quedarse en las grandes rocas tranquilamente viendo el paisaje. Luego la vuelta la haremos por la otra margen haciendo una preciosa circular.



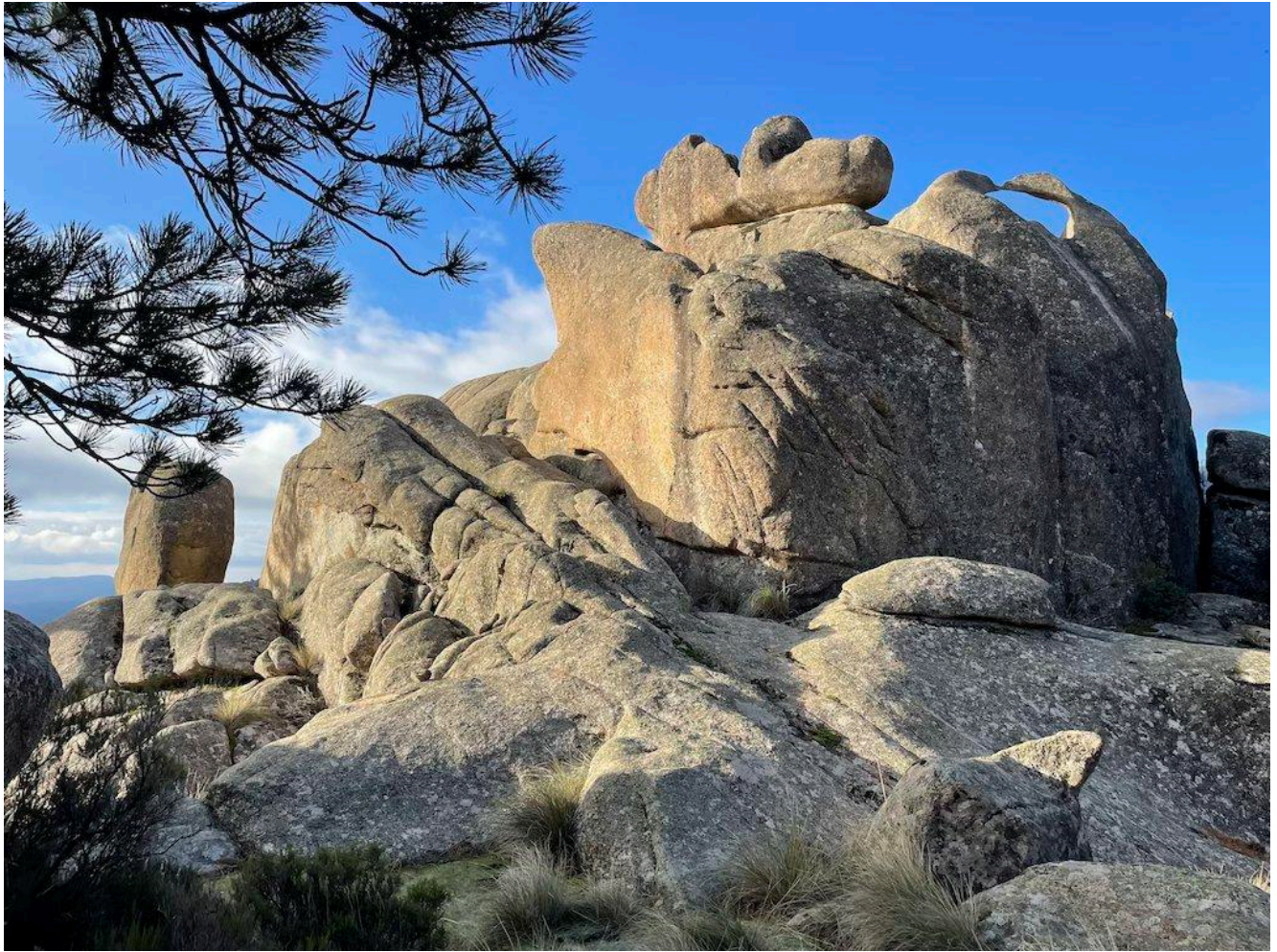
El nivel dos subirá hasta el laberinto de rocas con formas curiosas y allí recorreremos los diferentes grupos de rocas que lo componen. Nada más salir ya veremos el primer grupo de rocas en el propio bosque, es un lugar ideal para hacernos las primeras fotos y disfrutar de uno de los mejores senderos que hemos conocido.



Comenzamos a ascender y llegamos a un lugar llamado el Cáliz por su parecido, seguimos subiendo y llegamos al zapato de Aladino. Poco después llegamos a la cima y allí nos detendremos para contemplar las vistas y poco después llegamos al Collado del Cabrón que es el punto más alto y donde está el laberinto de rocas.







Luego empieza la bajada por el Arroyo del Risco que nos llevará a la Charca Verde que es el lugar donde podremos descansar e incluso bañarnos, para después seguir el río Manzanares que nos llevará a terminar la circular en el parking de Canto Cochino.



Comida por libre en la localidad de Manzanares la Real



Sesión de tarde: Entrada al Real Monasterio de San Lorenzo de El Escorial

La visita al Monasterio de San Lorenzo de El Escorial constituye la mejor manera de recorrer la historia de España y muy especialmente el reinado de Felipe II. Con una superficie de 33.327 metros cuadrados, está situado en la ladera meridional del monte Abantos a 1028 metros de altitud en la sierra del Guadarrama, lo que le da un alto valor paisajístico. El Real Monasterio de San Lorenzo de El Escorial desde el 2 de noviembre de 1984 forma parte de la lista de Patrimonio de La Humanidad.



Sábado 4 de abril:

Sesión matinal: Siete Picos y Senda Schmidt

- Nivel uno: Senda Schmidt Navacerrada a Fuenfría de 12 km y 200 metros DAP
- Nivel dos: Siete Picos y Senda Schmidt de 10 km y 420 metros DAP



Ambos niveles parten de la estación de esquí en el Puerto de Navacerrada en la Sierra de Guadarrama, el nivel uno se dirige a Cercedilla y el nivel dos se dirige a los Siete Picos y regresa por la Senda Schimdt.



La ruta de nivel dos comienza subiendo a la Virgen de las Nieves y el Alto del Telégrafo, llegando a continuación a la Pradera de los Siete Picos



Ahora viene una subida en zigzag que nos lleva al Cordel de los Siete Picos que está a unos 2200 metros de altitud. Nosotros no subiremos a los picos ya que se hacen con trepadas que no queremos incluir, iremos rodeándolos uno a uno y haremos una preciosa excursión nada complicada.





Luego viene la bajada hasta la Fuenfría donde tomaremos la Senda Schimdt que transcurre en paralelo al límite de las provincias de Segovia y Madrid dirección este en una senda amplia y cuidada por la Pradera de Navalusilla hasta el Puerto de Navacerrada.



Por otra parte el nivel uno realiza un clásico del montañismo de la sierra de Guadarrama que transcurre entre el Puerto de Navacerrada y Cercedilla. Vamos a recorrer la mayor parte del llamado Camino Schmidt. Es así llamado por el austriaco Eduardo Schmidt, quien en 1926 señalizó la ruta que une el Puerto de Navacerrada con el Albergue del Valle de la Fuenfría, del cual llegó a ser guarda.



Parte de la Calzada Romana que unía Segovia con Miacum y deja el telégrafo a nuestra izquierda y llegando hasta la pradera de Navalusilla. Pasaremos por el Collado Ventoso después la Fuenfría y llegaremos a la Estación de Cercedilla.



Comida por libre en la localidad de Guadarrama

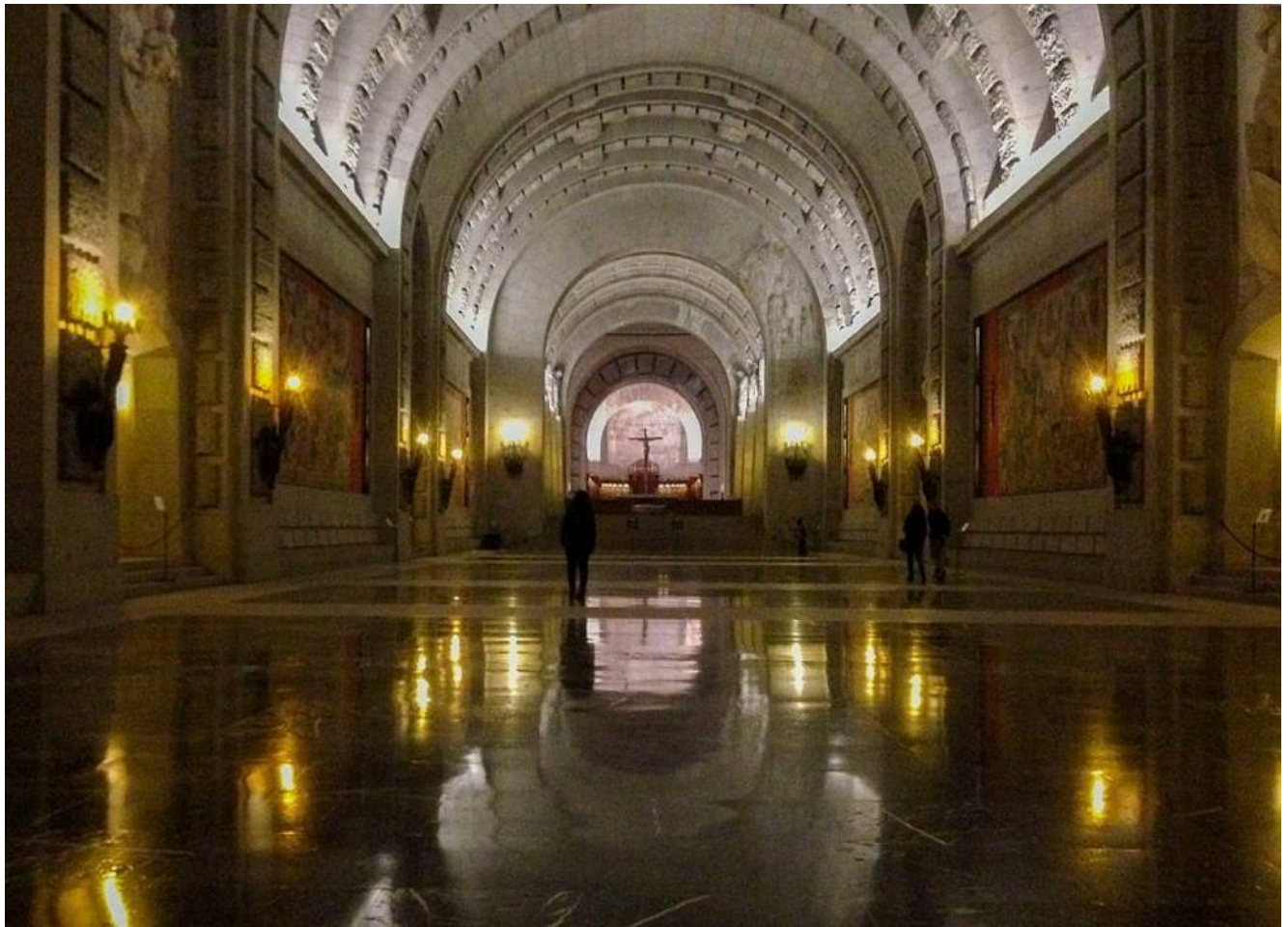


Sesión de tarde: El Valle de Cuelgamuros

- Nivel uno: Miradores y Ermitas del Valle de Cuelgamuros de 7 km y 160 metros DAP
- Nivel dos: Miradores y ermitas del Valle de Cuelgamuros de 8 km y 280 metros DAP



El Valle de Cuelgamuros, antes denominado Valle de los Caídos, está situado en el término municipal de San Lorenzo de El Escorial, en Madrid, y es el principal monumento del franquismo. Fue concebido por el dictador Francisco Franco para conmemorar su victoria militar en la guerra (1936-1939), desencadenada tras el golpe de estado de parte del ejército contra el gobierno democrático de la Segunda República el 18 de julio de 1936, y para enterrar a sus partidarios.



En nivel dos realizará un bonita y fácil ruta que parte desde el parking del Área recreativa “La Jarosa II” y tras pasar por distintos miradores y ermitas termina en el mismo lugar.



Comienza nuestro recorrido por un bosque cuesta arriba que nos acaba llevando al Mirador del Valle de los Caídos, allí podremos hacer las primeras fotos del monumento.



Luego bajaremos y por medio de la escaleras del Vía Crucis llegaremos a la Ermita del Altar Mayor. Desde él las vistas tanto de la Sierra hacia el norte como las del valle de Cuelgamuros hacia el sur, son una maravilla.



El nivel uno no subirá hasta la Ermita del Altar Mayor por lo que se evitará subir todas escaleras que llevan a este mirador con su monumento.





Luego bajaremos y llegaremos al arroyo de la Jarosa que seguiremos por su margen izquierda y nos llevará al embalse de la Jarosa. Un lugar ideal para fotografiar y donde acaba esta maravillosa ruta vespertina.



Domingo 5 de abril: Viaje de vuelta

Después de desayunar haremos el check out en el hotel y saldremos de San Lorenzo del Escorial haciendo una parada de dos horas para comer en Trujillo, llegando a Sevilla a última hora de la tarde.



Precio y reserva

El precio de este viaje en régimen de media pensión y habitación doble es de 525€ por persona hasta el hasta el día 1 de marzo (515€ los del club Premium y 495€ los del club Traveler) y de 555€ a partir de ese día (545€ los del club Preium). El precio del viaje en habitación individual es de 625€ por persona hasta el hasta el día 1 de marzo (615€ los del club Preimum y 595€ los del club Traveler) y de 655€ a partir de ese día (645€ los del club Premium). Para venir con nosotros debes de realizar el proceso de inscripción para ello debes hacer el pago por tarjeta, por transferencia en nuestra cuenta de Banco Sabadell ES84 0081 7302 8200 0146 1452 y envíanos el resguardo al mail.

